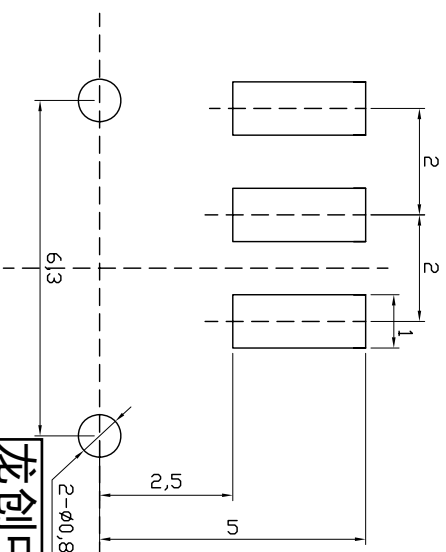
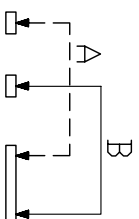
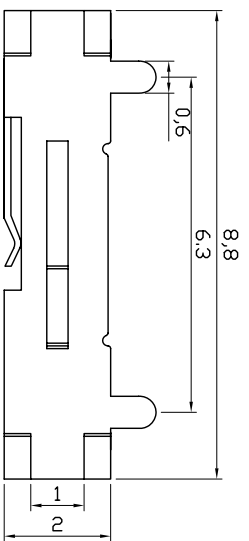
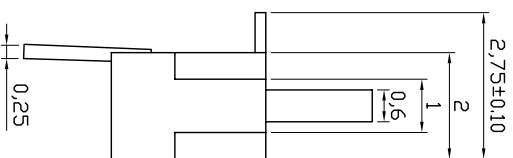
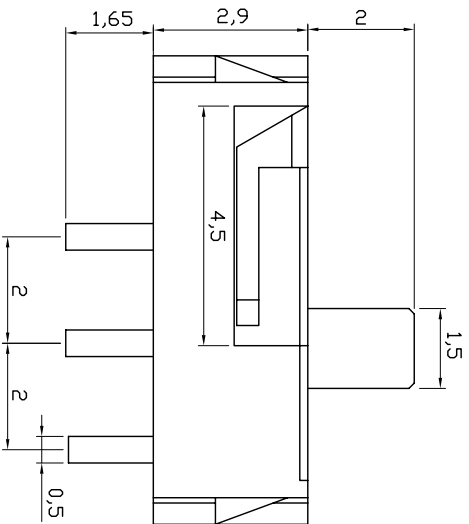


AS-2281



项 目	规 格
额定电负荷:	DC12V 0.1A
绝缘电阻:	≥100MΩ
耐压强度:	AC250V (50Hz) 1min
环境温度:	-25℃ ~ +70℃
相对湿度:	(40℃) ≤95%
接触电阻:	≤50MΩ
动作力:	190gf±30gf
耐温:	250°
寿命:	10000次

龙创中业电子(深圳)有限公司

序号	名 称	数量	材 料	镀 涂 颜 色
D	接触簧片	2	镀青铜	银白色
C	盖 子	1	不 锈 钢	灰 色
B	底 座	1	进口增强尼龙	黑色与镀银
A	推 柄	1	进口增强尼龙	黑 色